

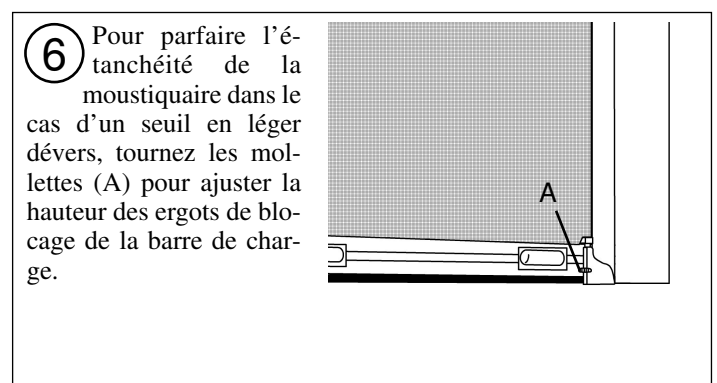
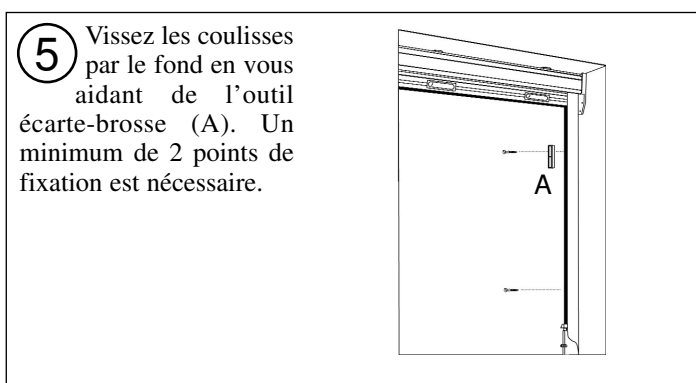
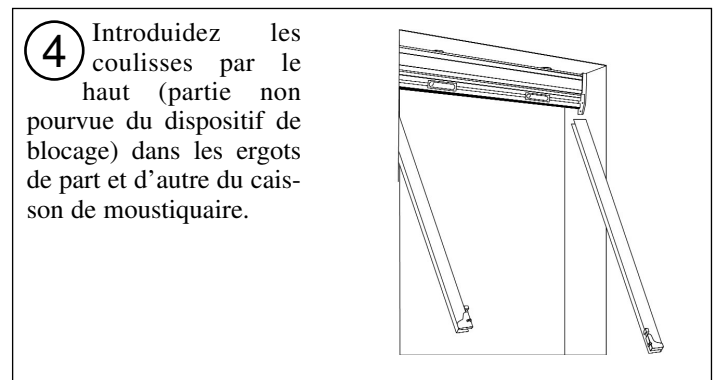
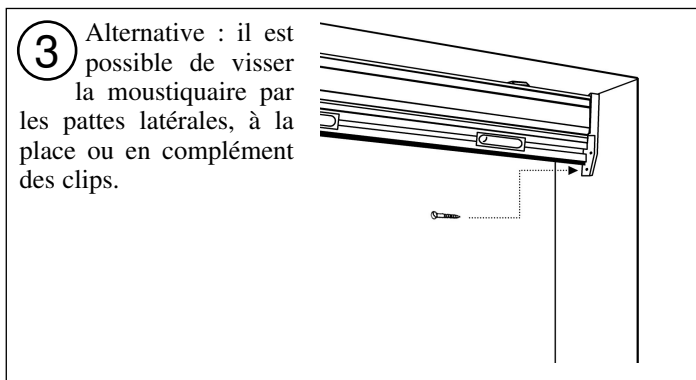
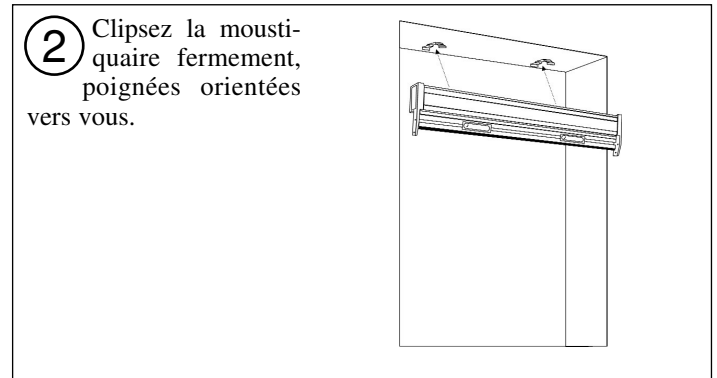
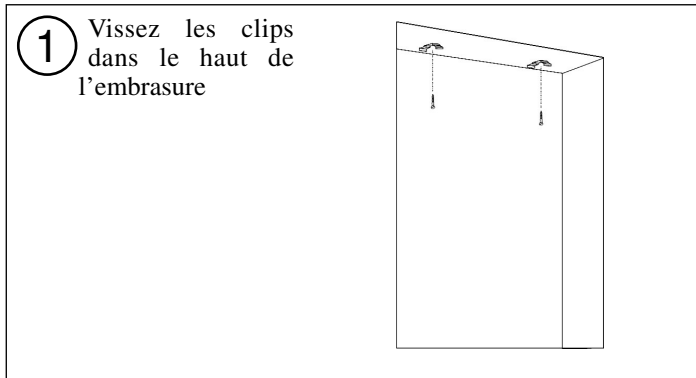
# Conseils de pose des moustiquaires à enroulement

## 1. Déballage

- Vérifiez devant le livreur que votre moustiquaire vous a été livrée intacte. A défaut, vérifiez l'intégrité de l'emballage. En cas de dommage, constatez-le sur le bon de transport et refusez la marchandise. Attention : accepter la moustiquaire avariée en portant la mention "sous réserve de déballage" sur le bon de transport n'a aucune valeur juridique. Soyez vigilant.

- Votre colis contient : la moustiquaire, 2 coulisses, 2 clips de fixation et 1 outil écarte-brosse. Important : n'employez pas de cutter pour défaire les emballages et les films de protection sous peine d'entailler la toile.

## 2. Pose (vue de l'intérieur)



## 3. Entretien

©moustiquairesuremesure.com

Le mécanisme de la moustiquaire ne nécessite pas de nettoyage particulier. Pour débarrasser la toile de la poussière et de débris divers, utilisez une éponge et du liquide ménager neutre. N'utilisez pas de nettoyeur haute pression sous peine de déchirer la toile.